

32 Bits RISC CPU

ViewX



HMI Human Machin Interface



目次

機型介紹 STAGE 1

特色介紹 STAGE 2

編輯方式 STAGE 3

外觀尺寸 STAGE 4

規格介紹 STAGE 5



- VX1000T
- VX901



- VX760T
- VX550 / VX560T
- VX500



■ VX100



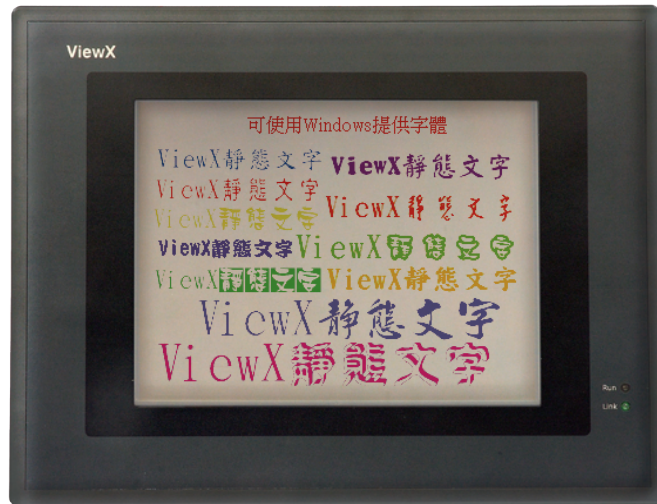
■ VX301



■ VX350



■ 資訊顯示器



■ 文字顯示

- 支援Windows所提供之字型。



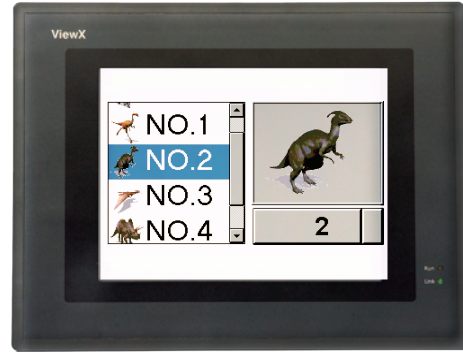
■ 繪圖元件

- 便利的繪圖元件讓您隨意創造畫面。



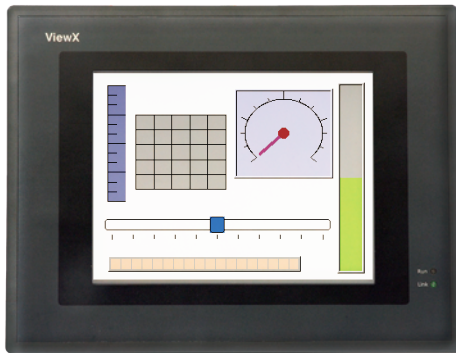
■ 圖檔顯示

- 支援PNG、GIF、JPG、JPEG、BMP、ICO、EMF、WMF靜態圖檔。
- 支援GIF動畫圖檔可使畫面更生動。



■ 下拉式選單

- 可使用下拉捲軸式選單讓現場操作者更方便輸入資料。



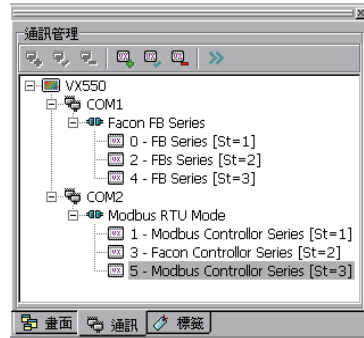
■ 設計元件

- 功能完善的編輯元件,可更快速的設計。
- 包括：刻度、表格、進度列、柱狀圖、儀表、調整列及列表盒。



■ 聲音輸出

- 可自行設定按鍵聲音及警報聲音。
- 可匯入匯出聲音檔。

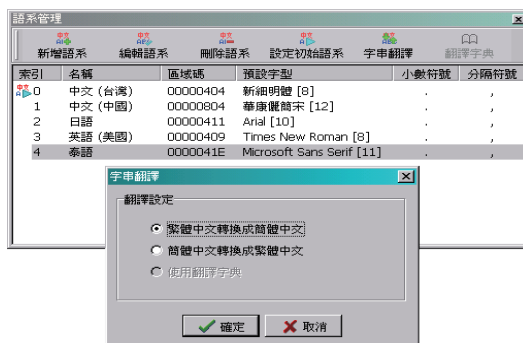


資料同步

- 提供多種條件判斷,將分散在不同PLC控制器間的變數或與內部變數做同步化。

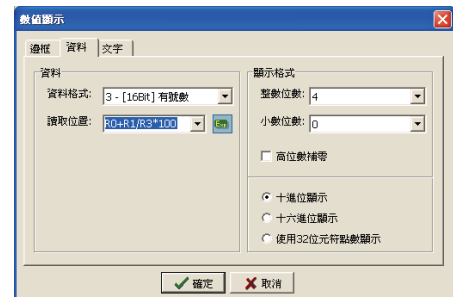
多埠通訊

- 支援COM1、COM2與不同控制器通訊。
- 支援每個通訊埠與多台控制器連線。



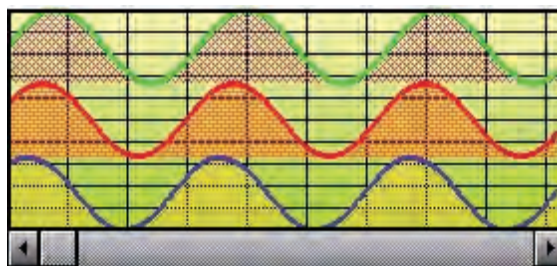
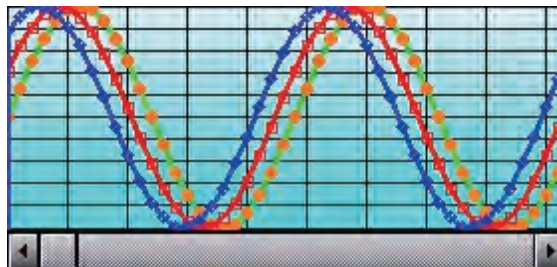
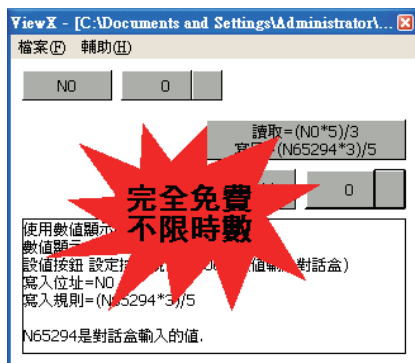
多國語系

- 支援在同一畫面中顯示多國語系。
- 提供繁簡體間自動轉換,並有翻譯機功能。



運算元變數

- 可以在資料數值來源欄位加入運算功能。

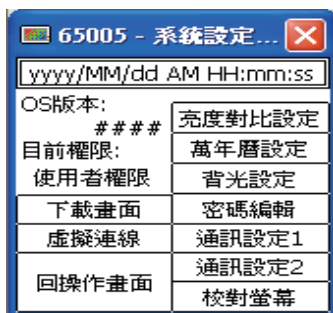


■ 電腦執行版

- 提供免費可在電腦執行人機介面之程式。
- 讓程式的測試及執行更方便。

■ 趨勢圖

- 可分為一般趨勢圖及歷史趨勢圖。
- 每一個趨勢圖可有16條曲線。
- 曲線可分離或是重疊，以利資料判讀。



■ 系統畫面

- 功能完整的系統畫面，直接不用斷電由螢幕左上角劃至右下角就可進入。

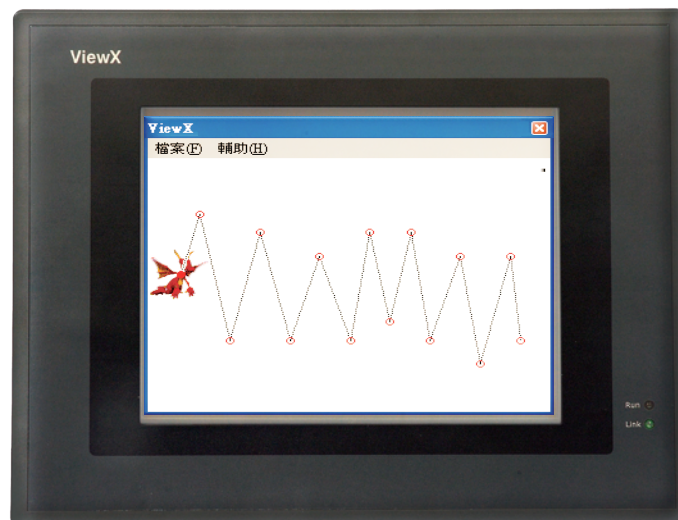
■ 漸層顯示

- 繪圖筆刷支援漸層模式，提供48種筆刷圖樣及4種漸層樣式。
- 讓元件更有立體感，操作感覺更接近真實。



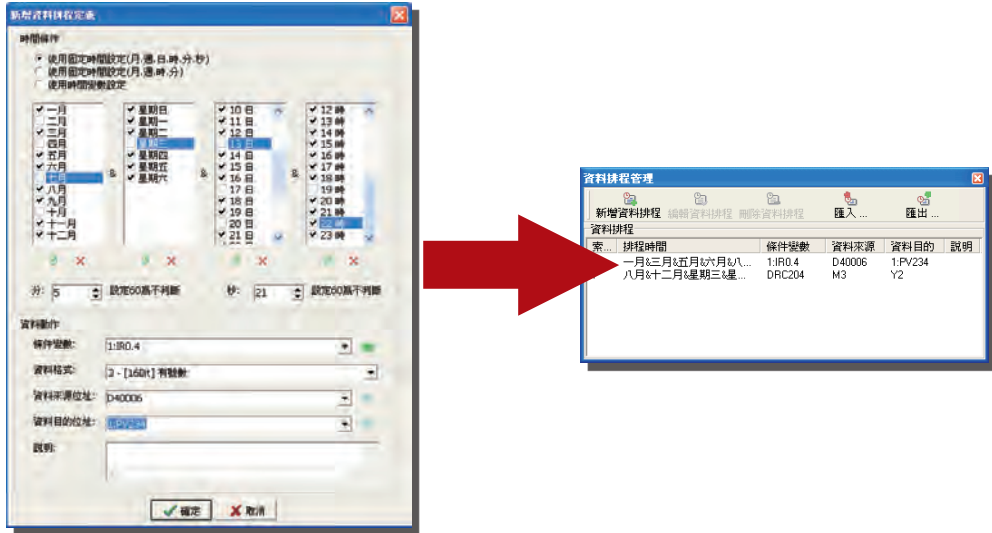
■ 對話盒視窗

- 可編輯對話盒適合使用操作者與控制器溝通更完善。



■ 動態路徑

- 可簡單的設定圖檔之移動速度及路徑。



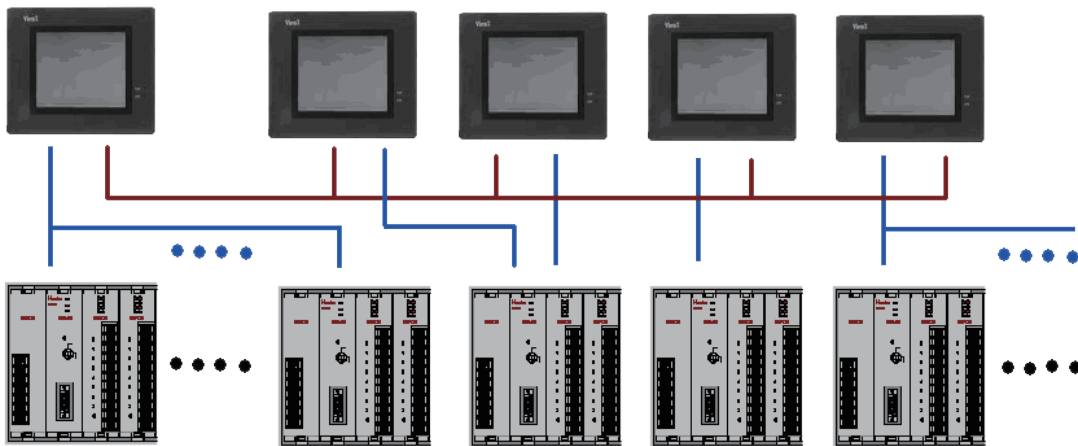
■ 資料排程

- 可以設定依年月日時間做固定常態性工作，免除PLC編寫程式的麻煩，並且提供多種時間設定讓週期性工作輕鬆完成。



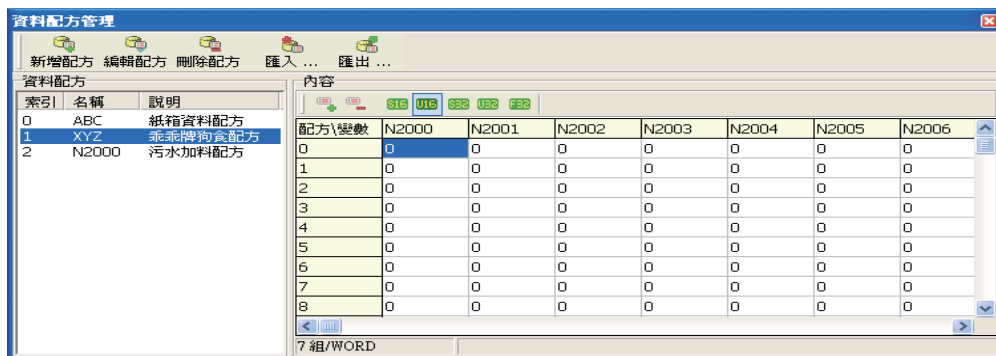
■ 警報功能

- 多重區段警報,避免單一變數區域使用的困擾，同時加強警報遮罩及警報群組遮罩。
- 可定義警報群組,方便管理，操作及監看，是警報管理重要的一環。



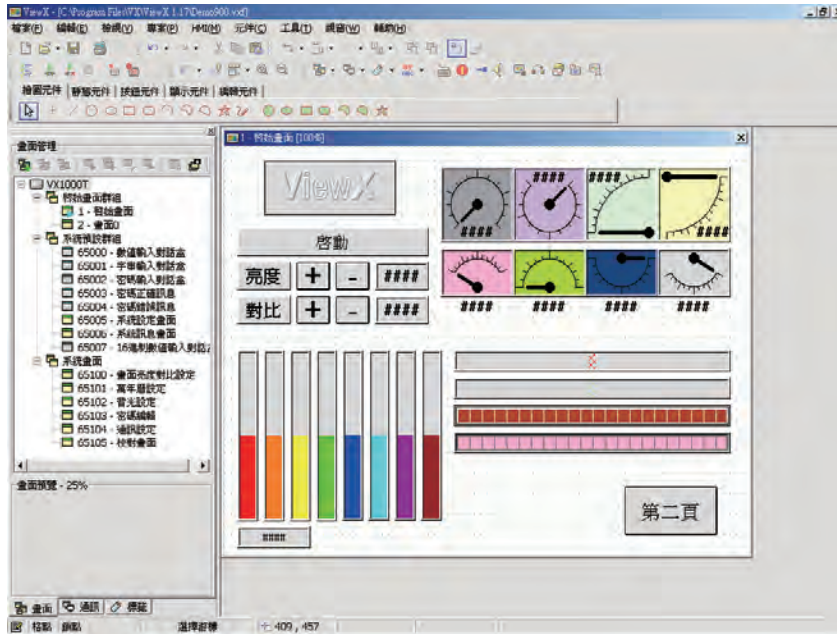
■ 一對多、多對一、多對多

- 每個通訊埠都可利用一台人機對多台PLC,或是利用多台人機ID對一台PLC做通訊連線。
- 人機本身有兩個獨立通訊埠交叉利用,可多台人機對多台PLC,做完整的資料交換網絡。

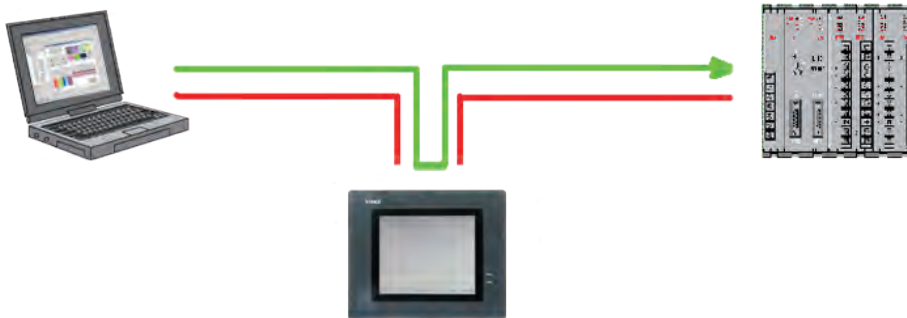


■ 配方功能

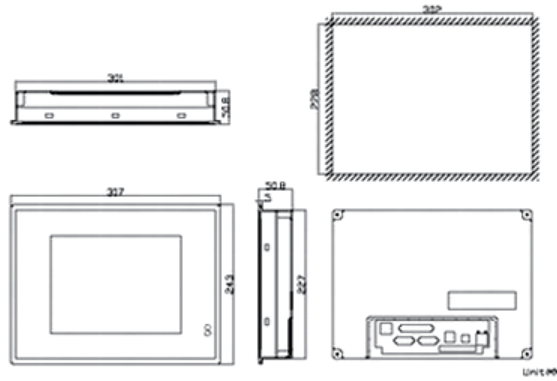
- 配方資料可以使用浮點數。
- 配方組態可以設計為多階層型態。
- 配方資料可以選擇唯讀,應用在查表功能,避免重要的固定資料遭到修改。



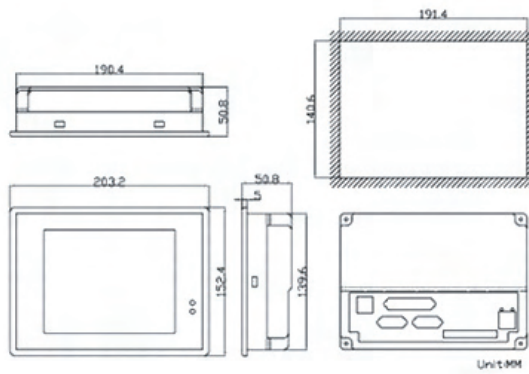
- ViewX編輯軟體是一套功能強大又操作方便的軟體，使用者可以簡易編輯設計，並在不斷電狀態上下載自己所需要的檔案，亦可直接更新人機介面之上之O.S.版本，使操作應用上更加盡善盡美。



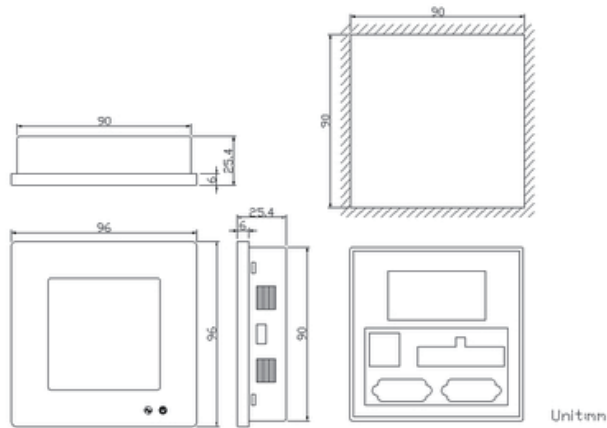
- 可不需要拔插PC通訊埠的连接線，就能在PLC與人機之間切换編輯、上下載功能。



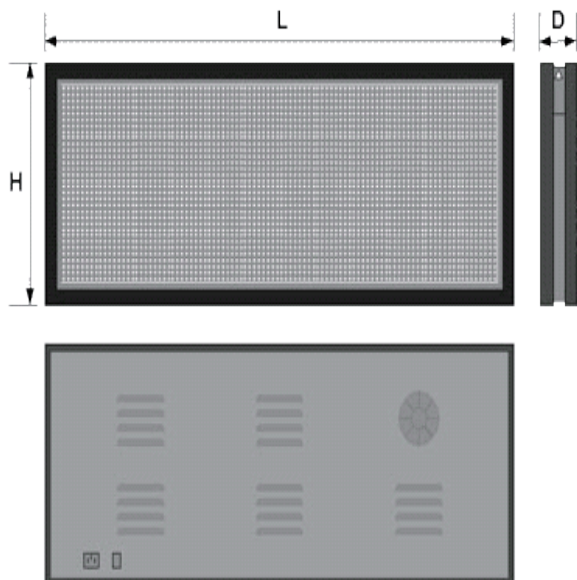
■ VX1000T / VX901



■ VX760T / VX560T / VX550 / VX500



■ VX350 / VX301 / VX100



- 特 色：**採用高亮度的LED模組，與人機介面相同的編輯軟體，可直接連線至控制器，直接顯示控制器數據及資料。
- 間 距：**7.5mm
- 顏 色：**紅、綠雙色，256階組合。
- 可視角度：**垂直&水平135°
- 記 憶 體：**1,536K / 2,048K(規劃/全部)。
- 萬 年 曆：**內建。
- 外 殼：**鐵製品。
- 電 源：**110/220VAC±10%,50/60Hz
- 使用環境：**室內。
- 通 訊 埠：**COM1 & COM2(RS232/RS422/RS485自動切換)

規格表：

產品名稱	顏色	LED點尺寸	垂直顯示字數	水平顯示字數
VL	5	05	01	04
	3=單色(紅) 5=雙色 (紅,綠)256色階 7=全彩(紅,綠,藍)	03=3mm 05=5mm 10=10mm 12=12mm 22=22mm 26=26mm	1=1行中文字(16點) 2=2行中文字(32點) 3=3行中文字(48點) 4=4行中文字(64點) 5=5行中文字(80點) 6=6行中文字(96點) 7=7行中文字(112點) 8=8行中文字(128點) 9=9行中文字(144點) 10=10行中文字(160點) 11=11行中文字(176點) 12=12行中文字(192點) 13=13行中文字(208點) 14=14行中文字(224點) 15=15行中文字(240點)	02=2個中文字(32點) 04=4個中文字(64點) 06=6個中文字(96點) 08=8個中文字(128點) 10=10個中文字(160點) 12=12個中文字(192點) 14=14個中文字(224點) 16=16個中文字(256點) 18=18個中文字(288點) 20=20個中文字(320點)

型號	顯示顏色	LED點尺寸	靜態字數	外框尺寸(L*H*D)	
VL5050104	雙色(紅,綠) 256色階	5mm	4	56cm x 16cm x 7.6cm	
VL5050106			6	80cm x 16cm x 7.6cm	
VL5050108			8	104cm x 16cm x 7.6cm	
VL5050110			10	128cm x 16cm x 7.6cm	
VL5050112			12	152cm x 16cm x 7.6cm	
VL5050114			14	176cm x 16cm x 7.6cm	
VL5050116			16	200cm x 16cm x 7.6cm	
VL5050118			18	224cm x 16cm x 7.6cm	
VL5050120			20	248cm x 16cm x 7.6cm	
:			:	:	:



		VX1000T	VX901	VX760T	VX560T	VX550	VX500	VX350	VX301	VX100	
產品規格	CPU Type	32 Bits RISC									
	Memory (規劃/全部)	7,680K / 8,192K + SRAM 2MB + EEPROM 256KB				1,536K / 2,048K			256K / 512K		
	萬年曆	內建 (使用可重複充電電池)						選購 (使用可重複充電使用的鋰電池)			
	通訊埠	COM1(RS232/RS422/RS485自動切換) COM2(RS232/RS422/RS485自動切換)						COM1:RS232 COM2:RS422/RS485			
		網路上下載 (選購)				-					
	觸控面板	4線電阻式								4鍵輸入方式	
	聲音輸出	蜂鳴器									
顯示裝置	裝置	TFT LCD	STN LCD	TFT LCD		CSTN LCD	STN LCD	CSTN LCD	STN LCD		
	尺寸	10.4吋	9.4吋	7吋	5.6吋	5.7吋		3.5吋	3.3吋	3吋	
	色彩	彩色65,535色	黑白16灰階	彩色65,535色		彩色256色	黑白16灰階	彩色256色	黑白16灰階	黑白16灰階	
	畫面像數	640 x 480		800 x 480	320 x 234	320 x 240			160 x 160	128 x 64	
	背光	CCFL						LED			
	背光燈壽命	50,000小時									
	亮度調整	數位式 (0 - 100)									
	對比調整	數位式 (0 - 100)									
尺寸機構	外型尺寸(mm)	317 x 243 x 50.8			203.2 x 152.4 x 50.8			96 x 96 x 25.4			
	開孔尺寸(mm)	302 x 228			191.4 x 140.6			90 x 90			
	重量	1.82Kg			0.75Kg			0.18Kg			
規格電氣	抗靜電	接觸放電: -6KV ~ +6KV (IEC61000-4-2 第三級)									
		非接觸放電: -15KV ~ +15KV (IEC61000-4-2 第四級)									
	電壓	24VDC ± 10%						10 ~30 VCD			
	消耗功率	15W以下	12W以下	10W以下			8W以下	4W以下			
環境規格	工作溫度	0°C ~ 45°C									
	儲存溫度	-20°C ~ 60°C									
	溼度	20 ~ 85% RH (不可凝結)									
	耐震動	10Hz ~ 25Hz (X,Y,Z各方向 0.5mm 持續 30 分鐘)									
	面板防水等級	IP65 / NEMA4									
	冷卻方式	空氣對流自然冷卻									

峻冠股份有限公司
KingCorona Corporation



台北公司：台北縣新莊市中正路883巷4號2樓
電話：+886-2-2908-6708 傳真：+886-2-22903-1825
E-MAIL：king.corona@msa.hinet.net

大陸公司：廣東省東莞市清溪鎮廈坵管理區清鳳路
電話：+86-769-87332241 傳真：+86-769-87332645